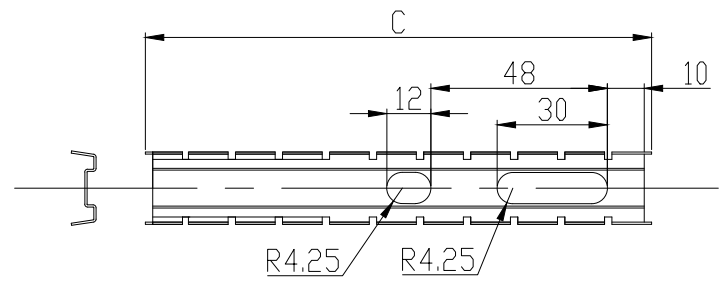
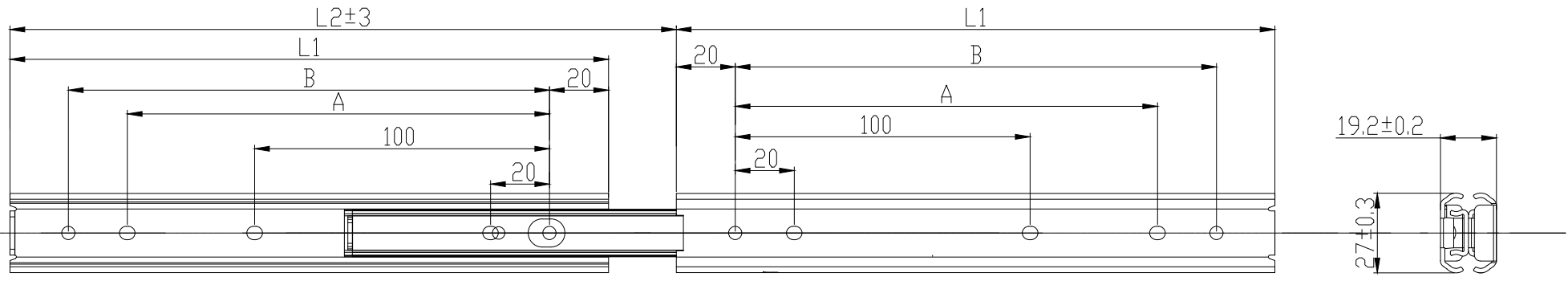


13	14	15	16
改 订			
标示	变更内容	修改人	日期



L1	L2	A	B	C
203.2	225.2	143.2	163.2	7珠
254	276	194	214	9珠
304.8	326.8	244.8	264.8	11珠
355.6	377.6	295.6	315.6	13珠
406.4	428.4	346.4	366.4	15珠
457.2	479.2	397.2	417.2	17珠
508	530	448	468	19珠

技术要求

- 1、未注孔距公差：±0.20mm。
- 2、未注孔径公差：±0.10mm。
- 3、其余未注线性尺寸公差按GB/T 1804-M 规定的 一般公差
- 4、表面无毛刺、刮手等缺陷、导轨滑动灵活、顺畅,无严重噪音
- 5、润滑油要适用零下20° C到200° C温度的条件下使用
- 6、材料依客户需求可采用SUS304不锈钢或冷扎钢。
- 7、钢球依客户需求可采用SUS304不锈钢或碳素钢。
- 8、本产品符合ROHS指令
- 9、本产品不分左右，不可拆分。

公差 GB/T 1804-M (ISO 2768-M)	>0.5 -6	>6 -30	>30 -120	>120 -400	>400 -1000	>1000 -2000
	±0.1	±0.2	±0.3	±0.5	±0.8	±1.2

SLEWAY

设计	洪伟和	2019.5.10	表面处理	比例	1:1	图 号	27A001
审核			材 料	版本/版次	A/00	产品名称	27双层英制
批准			材料厚度	1.5X1.5		产品规格	27A(8"-20")
工艺			共 4 张 第 1 张				