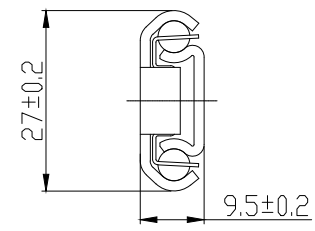
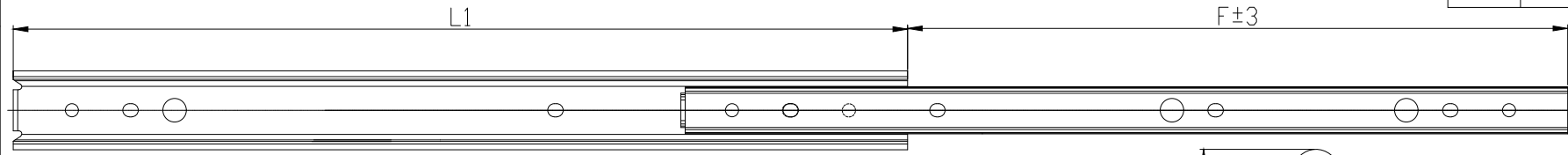
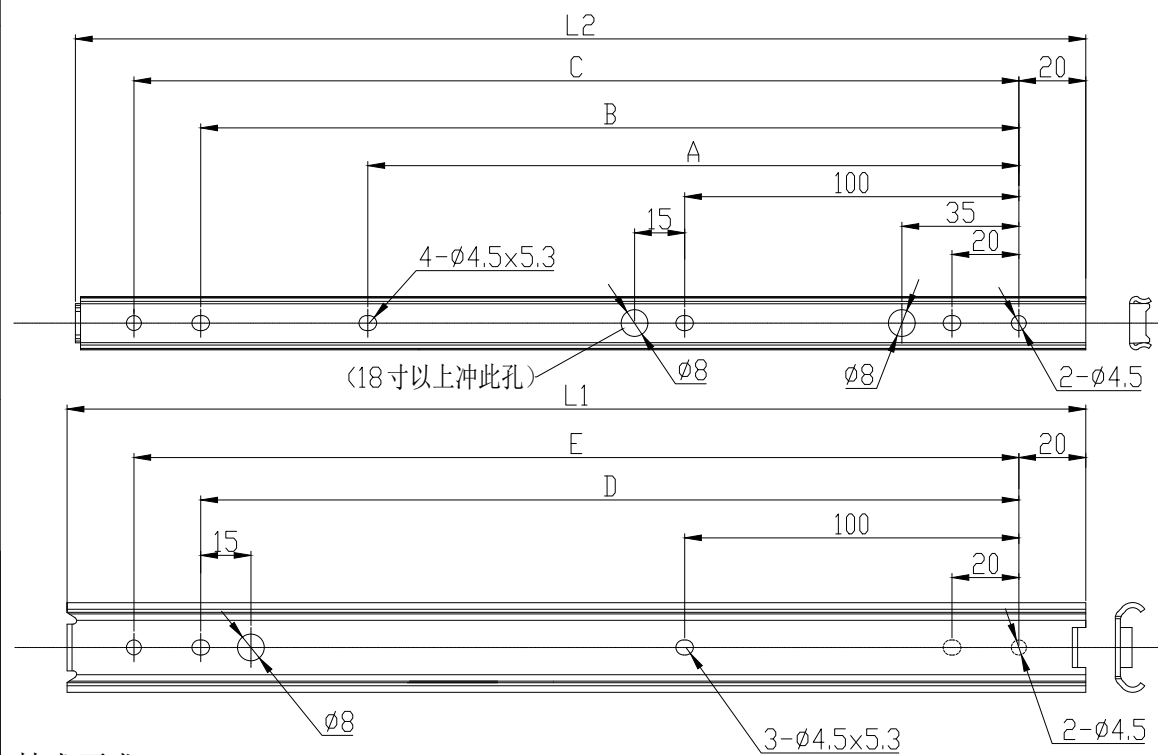


改 订			
标示	变更内容	修改人	日期



比例 2:1



L1	L2	A	B	C	D	E	F	珠架
200	198.5	—	140	160	140	160	135	5珠
250	248.5	150	190	210	190	210	185	5珠
300	298.5	190	240	260	240	260	222	6珠
350	348.5	225	290	310	290	310	260	7珠
400	398.5	265	340	360	340	360	297	8珠
450	448.5	300	390	410	390	410	334	9珠
500	498.5	337	440	460	440	460	371	10珠

技术要求

- 1、未注孔距公差：±0.20mm。
- 2、未注孔径公差：±0.10mm。
- 3、其余未注线性尺寸公差按GB/T 1804-M 规定的一般公差
- 4、表面无毛刺、刮手等缺陷、导轨滑动灵活、顺畅,无严重噪音
- 5、润滑油要适用零下20° C到200° C温度的条件下使用
- 6、材料依客户需求可采用SUS304不锈钢或冷扎钢。
- 7、钢球依客户需求可采用SUS304不锈钢或碳素钢。
- 8、本产品符合ROHS指令
- 9、本产品不分左右,不可拆分。

公差	>0.5 -6	>6 -30	>30 -120	>120 -400	>400 -1000	>1000 -2000
GB/T 1804-M (ISO 2768-M)	±0.1	±0.2	±0.3	±0.5	±0.8	±1.2

SLIDEWAY

设计	洪伟和	2019.6.15	表面处理	比例	1:1	图号	27C002
审核			材 料	版本/版次	A/00	产品名称	27单层公制
批准			材料厚度			产品规格	27C(8"-20")
工艺			共 4 张 第 1 张				